



# MENSURIS

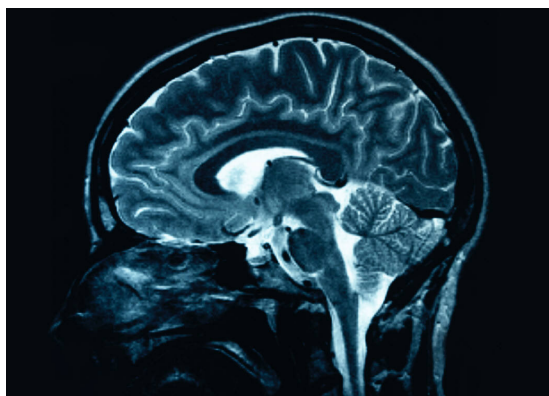
STUDIO ASSOCIATO  
PSICOLOGIA E NEUROPSICOLOGIA

Via delle Fonti di Mezzana, 7 – 59100 Prato

Tel.: 0574/1820618 - Fax: 0574/1890278

P. Iva/C.F. 02098450972

Website: [www.mensuris.it](http://www.mensuris.it) – email: [iglisinnocenti@gmail.com](mailto:iglisinnocenti@gmail.com)



*CORSO DI FORMAZIONE IN*

## **NEUROPSICOLOGIA E PSICOPATOLOGIA FORENSE**

*DAL LABORATORIO ALL'AULA DI GIUDIZIO: ASPETTI TEORICI ED APPLICATIVI DELLA  
PERIZIA NEUROPSICOLOGICA E PSICOPATOLOGICA IN AMBITO CIVILE E PENALE*

*GENNAIO – MARZO 2012*

## PREMESSA

I temi su cui la psicologia e il diritto hanno occasione di confrontarsi sono sempre più numerosi, alcuni sono ormai “storici”, altri rappresentano una nuova e stimolante sfida. Il sistema giudiziario ed assicurativo sempre con maggior frequenza si rivolge ad esperti delle scienze del comportamento per ottenere risposte a quesiti che coinvolgono la disciplina psicologica.

Soprattutto grazie alle più recenti scoperte in campo neuroscientifico, l'utilizzo delle conoscenze e degli strumenti della neuropsicologia nell'ambito forense è diventato una *conditio sine qua non* dello psicologo che lavora nel campo peritale.

## OBIETTIVI

L'obiettivo principale sarà quello di fornire ai partecipanti le competenze *operative* circa l'applicazione delle conoscenze e degli strumenti della neuropsicologia nell'ambito giuridico, al fine di poter rispondere con professionalità alle diverse richieste di intervento che solitamente nel contesto peritale vengono fatte all'esperto neuropsicologo.

## DESTINATARI

Il corso è rivolto a studenti di Psicologia, Psicologi, Specializzati/specializzandi in: Psicoterapia, Psichiatria, Neuropsichiatria infantile, Neurologia, Medicina Legale che intendano acquisire le conoscenze e le competenze nell'ambito dell'applicazioni forensi della Neuropsicologia. Si consiglia l'iscrizione a coloro i quali hanno già una conoscenza base dell'utilizzo dei test neuropsicologici.

## METODOLOGIA

Accanto a modalità tradizionali, come la lezione frontale per gli aspetti propriamente informativi, è prevista una metodologia di tipo attivo ed interattivo, tra cui l'analisi di casi pratici, che valorizza la partecipazione dei corsisti e la loro esperienza professionale in un percorso di apprendimento.

Al fine di favorire l'apprendimento, verrà utilizzata prevalentemente una metodologia di tipo pratico-esperenziale:

- *role-playing*
- *simulate*
- *esempi di perizie su casi provenienti dall'attività peritale del docente*
- *esercitazioni pratiche sulla scelta dei protocolli di valutazione neuropsicologica*
- *esercitazioni di perizia in aula*

## **STRUTTURA DEL CORSO**

Il corso è ripartito in 3 weekend, con il seguente calendario:

- *I° weekend GENNAIO*: sabato 21 (ore 9-13 / 14-18), domenica 22 (ore 9-13/14-17)
- *II° weekend FEBBRAIO*: sabato 25 (ore 9-13 / 14-18), domenica 26 (ore 9-13/14-17)
- *III° weekend MARZO*: sabato 24 (ore 9-13 / 14-18), domenica 25 (ore 9-13)

## **PROGRAMMA DEGLI INCONTRI**

### **I° weekend: sabato 21 e domenica 22 gennaio 2012**

#### **- NEUROSCIENZE FORENSI -**

Neuroscienze e Psicologia: due discipline al servizio del Diritto

**Sabato 21 gennaio - (9,00-13,00)**

- Scienza psicologica e neuroscienze oltreoceano: sviluppi e rifrazioni estere nella giurisprudenza italiana
- Ricerca neuroscientifica e ricerca psicologica: come le recenti acquisizioni scientifiche mutano i concetti di responsabilità, libero arbitrio e imputabilità
- Lo psicologo in aula: ricercatore o scienziato? Il ruolo dello psicologo e l'attività peritale in ambito penale e civile

**(14,00-16,00)**

- Neuropsicologia clinica vs. neuropsicologia forense
- Applicazione forense dei fondamenti della Neuropsicologia Cognitiva
- La prova scientifica nel processo: il *buon* utilizzo dei dati scientifici e neuroscientifici in aula

## - NEUROPSICOLOGIA E PSICOPATOLOGIA IN AMBITO CIVILE -

### Persona e danno: il danno biologico di natura psichica

(16,00-18,00)

- Integrità psicofisica e valutazione della sua menomazione
- Dall'evento traumatico al danno biologico di natura psichica
- Danno psichico ed esistenziale: le diverse tipologie di danno rilevanti sul versante neuropsicologico e psicopatologico e cosa è cambiato dalle SS.UU. 2008

### Il trauma e la sua valutazione peritale

**Domenica 22 gennaio- (09,00-13,00)**

- La perizia neuropsicologica in caso di Trauma Cranico Encefalico (TCE)
  - Trauma emotivo vs. trauma cerebrale
  - Classificazione e inquadramento clinico del TCE
  - Neuropsicologia del TCE: dal trauma lieve alle grandi sindromi frontali
  - Il nesso di causa: valutazione dello stato pre- e post-evento
  - Perizia neuropsicologica in caso di TCE (visione della documentazione clinica, il colloquio clinico, i test neuropsicologici e psicologici, refertazione finale)
  - Esercitazione pratica in aula: come ragionare su un caso, come impostare la perizia e come scrivere le conclusioni

(14,00-17,00)

- Controdeduzioni alla perizia del CTU in caso di TCE: strategie di ragionamento e conduzione di una controrelazione peritale
- Il trauma emotivo
  - caratteristiche psicologiche e neuropsicologiche del Disturbo Post-Traumatico da Stress (DPTS)
  - un caso di deficitarietà cognitiva in seguito a trauma emotivo

## II° weekend: sabato 25 e domenica 26 febbraio 2012

**Sabato 25 febbraio - (09,00-13,00)**

- “Il malato immaginario”: la simulazione della malattia mentale e del deficit cognitivo
  - i test neuropsicologici e psicologici per individuare la simulazione
  - come ragionare nel fare perizia: analisi dettagliata, punto per punto, di un caso di simulazione in seguito a TCE

**(14,00-18,00)**

- La perizia neuropsicologica delle invalidità civili
  - L’infermità mentale: Interdizione, Inabilitazione, Amministrazione di Sostegno
  - valutazione per le richieste di idoneità alla guida (rilascio e rinnovo patente di guida)
  - Esercitazione pratica di relazione peritale

### - NEUROPSICOLOGIA E PSICOPATOLOGIA IN AMBITO PENALE -

*I tre personaggi di un “teatro dell’assurdo”: il reo, la vittima e il testimone*

**Domenica 26 febbraio - (09,00-17,00)**

- Il reo
  - Neuropsicologia e psicopatologia dell’imputabilità
  - Anima *in-firma*: conseguenze di alterazioni neuropsicologiche sulla capacità di comprendere e volere responsabilmente
  - Neuropsicologia delle condotte violente: i lobi frontali
  - il caso Stevanin (Il mostro di Terrazzo)
  - Un caso di pedofilia “neuro-indotta”
  - La valutazione della personalità

## III° weekend: sabato 24 e domenica 25 marzo 2012

I tre personaggi di un "teatro dell'assurdo": il reo, la vittima e il testimone

**Sabato 24 marzo - (09,00-13,00)**

- La vittima
  - Alterazioni psicopatologiche e neuropsicologiche della capacità di stare in giudizio
  
- Il testimone
  - La testimonianza del minore (I): memoria, suggestionabilità e i recenti contributi delle Neuroscienze
  - La testimonianza del minore (II): attendibilità e credibilità del testimone
  - l'iter di analisi di una testimonianza

**(14,00-18,00)**

- Pericolosità Sociale ed Interventi di Riabilitazione Carceraria
  - Accertamenti sulla Pericolosità dell'Imputato
  
- Psicopatologia della sessualità
  - Deviazioni sessuali e condotte criminose
  - Pedofilia ed altre condotte di violenza ai danni di minori

**Domenica 25 marzo - (09,00-13,00)**

- Come si costruisce la perizia: simulata in aula di due procedimenti peritali
  - ambito civile: il caso G.M.
  - ambito penale: il caso S.T.

## DOTT. IGLIS INNOCENTI

**Psicologo e Psicoterapeuta, Dottorando** in Neuroscienze presso il Dipartimento di Neuroscienze di Siena, **Giudice Onorario della Corte di Appello di Firenze**, ha una formazione ed una esperienza pluriennale in Neuropsicologia, sia in ambito clinico che di ricerca. Lavora presso lo Studio Associato Mens Juris (Centro specializzato di Psicologia e Neuropsicologia, Clinica e Giuridica - [www.mensiuris.it](http://www.mensiuris.it)), socio fondatore e già consigliere dell'Associazione Italiana di Neuropsicologia (AINp), CTU del Tribunale di Prato, psicologo esperto del programma di trattamento denominato *F.O.R. W.O.L.F.* per responsabili di reati di abuso sessuale sui minori presenti nel Carcere di Prato, socio ordinario della Società di Psicologia Giuridica (SPG), borsista presso il Dipartimento di Neuroscienze di Siena per studi sui processi di memoria e TMS, ha collaborato per tre anni con l'U.O. di Neurologia dell'Ospedale di Prato e con l'U.O. di Psicologia di Prato in qualità di psicologo esperto in Neuropsicologia.

### **PUBBLICAZIONI:**

- Coradeschi D., **Innocenti I.**, Dettore D. *Terapia cognitivo-comportamentale di gruppo per responsabili di abuso sessuale sui minori in regime di detenzione: risultati preliminari*. Atti XIV° Congresso Nazionale AIAMC, 8/11 novembre 2007
- **Innocenti I.** *Parole, opere e...omissioni dei nostri lobi frontali*. Atti del I° Congresso Internazionale AINp, 11/12 Novembre 2006
- S. Rossi, I. **Innocenti**, N.R. Polizzotto, A. De Capua, M. Ulivelli, S. Bartalini, V. Falzarano, S. Cappa. *Cronometria dell'encoding episodico nella corteccia dorsolaterale prefrontale. Uno studio interferenziale con rTMS*. Atti del Congresso Nazionale della Società Italiana di Neurofisiologia Clinica. Lido di Venezia 15-17 Maggio 2008; 170
- **Innocenti I.**, Ferretti F., Fiori E., Nesi M. "Neuropsicologia del comportamento violento: i lobi frontali". in De Cataldo Neuburger L. (a cura di), *Linee guida per l'acquisizione della prova scientifica nel processo penale*, Collana ISISC – Atti e Documenti, CEDAM, in stampa
- D. Déttore, D. Coradeschi, **I. Innocenti** "L'Intervento sui responsabili di reati sessuali e la relapse prevention" in "L'abuso sessuale sui minori - Valutazione e terapia delle vittime e dei responsabili" 2/e, di Davide Déttore e Carla Fuligni, McGraw-Hill Companies.
- **Innocenti**, F. Giovannelli, N. Polizzotto, M. Ulivelli, S. Bartalini, M. Feurra, G. Bianco, M. Cincotta, S. Cappa e S. Rossi. *Ruolo della corteccia prefrontale dorsolaterale sinistra nell'encoding semantic. Studio di interferenza mediante rTMS*. Atti del Congresso Nazionale della Società Italiana di Neurofisiologia Clinica. Salerno 28-30 Maggio 2009; 195
- **Innocenti I.**, Ferretti F., Fiori E., Nesi M. "Neuropsicologia del comportamento violento: i lobi frontali" Atti del I° Congresso di Psicologia Giuridica, Bari 25-27 Settembre 2009; 168
- S. Rossi, **I. Innocenti**, N.R. Polizzotto, A. De Capua, M. Ulivelli and S. F. Cappa. *Temporal dynamics of memory trace formation in the human prefrontal cortex*, Cerebral Cortex, in press
- **Innocenti**, F. Giovannelli, M. Cincotta, M. Feurra, N. Polizzotto, G. Bianco, S. Cappa e S. Rossi. *Event-related rTMS at encoding affects differently deep and shallow memory traces*, Neuroimage, in press
- D. Déttore, **I. Innocenti** (2009). La validation di casi di presunto abuso sessuale su minori: qualcosa è cambiato?. *Maltrattamento e abuso all'infanzia. Rivista Interdisciplinare*, Franco Angeli, Milano, vol. 11, n. 2, 2009.

- **Innocenti, F.** Giovannelli, N. Polizzotto, M. Feurra, G. Bianco, M. Cincotta, S. Cappa S. Rossi. *Ruolo della corteccia prefrontale dorsolaterale sinistra nell'encoding semantico. Studio di interferenza mediante rTMS.* XVII° Congresso SIFP (Società Italiana di Psicofisiologia. Siena, 28-31 Ottobre 2009.
- F. Giovannelli, **I. Innocenti**, S. Rossi, A. Borgheresi, A. Ragazzoni, G. Zaccara, MP Viggiano, M. Cincotta. *Ruolo della corteccia dorsale premotoria destra nella sincronizzazione ritmico-motoria. Studio di interferenza mediante rTMS.* Congresso Nazionale SINC (Società Italiana di Neurofisiologia Clinica). Siena, 13-15 maggio 2010; 204.
- Coradeschi, D., **Innocenti, I.**, Dettore, D. (2010). La prevenzione della ricaduta nei comportamenti di abuso sessuale su minori: intervento cognitivo-comportamentale su un detenuto di un carcere italiano. *Psicoterapia Cognitiva e Comportamentale*, in press.
- Fabio Giovannelli, **Iglis Innocenti**, Simone Rossi, Alessandra Borgheresi, Aldo Ragazzoni, Gaetano Zaccara, Maria Pia Viggiano, Massimo Cincotta *Dorsal premotor cortex involvement in rhythmic auditory-motor entrainment: a rTMS investigation.* Submitted
- Ha scritto e pubblicato il corso on-line di Neuropsicologia

### SBOCCHI LAVORATIVI

Lo stato di avanzamento delle Neuroscienze Cognitive e il ruolo che viene dato a queste nelle aule di giudizio sta aprendo nuovi ed importanti campi di applicazione per gli psicologi esperti in neuropsicologia. Infatti, il sistema giudiziario ed assicurativo sempre con maggior frequenza si rivolge ad esperti delle scienze del comportamento per ottenere risposte a quesiti che coinvolgono la disciplina psicologica.

Fra i molti sbocchi professionali, ricordiamo il campo delle assicurazioni o la possibilità di assistere gli specialisti (avvocati, giudici, medici di lavoro) al fine di rispondere ad importanti quesiti: il paziente è veramente amnesico o finge di esserlo allo scopo di andare precocemente in pensione? Il paziente è veramente afasico o finge di esserlo allo scopo di ottenere una quota assicurativa? Il paziente ha subito un danno psichico successivamente l'incidente automobilistico oppure vi è simulazione?).

Infine, si sta facendo sempre più frequente l'impiego delle recenti ricerche in campo neuroscientifico nei casi di imputabilità, anche grazie alle ultime acquisizioni delle Neuroscienze che stanno mutando radicalmente concetti di particolare rilevanza giuridica, tra cui quello di responsabilità e libero arbitrio.

### DATE DEI CORSI

Il corso "Neuropsicologia e Psicopatologia Forense" si svolge a **Prato**, in tre week-end così ripartiti:

GIORNI	ORARI
21/22 gennaio 2012	Sabato 9:00-13:00 / 14:00-18:00
25/26 febbraio 2012	Domenica 9:00-13:00 / 14:00-17:00
24/25 marzo 2012	<i>Il giorno 27 marzo il corso avrà termine alle 13.00</i>

## SEDE DIDATTICA

Le lezioni si svolgeranno presso la sede principale dello **STUDIO ASSOCIATO MENS IURIS** a Prato, in Via delle Fonti di Mezzana, 7 (vicina all'uscita "Prato Est" dell'autostrada A11, oppure a circa dieci minuti di autobus dalla stazione).

Se necessario, l'incontro sarà spostato presso la sede vicina alternativa, assicurando la tempestiva comunicazione via e-mail a tutti gli iscritti.

### **Il corso è a numero chiuso**

Le iscrizioni chiuderanno ad esaurimento posti.

## COSTI

Il costo del corso è di euro **600** (+ iva).

## ATTESTATO FINALE

viene rilasciato l'**Attestato finale**.

## INFORMAZIONI

Dott. Iglis Innocenti – Studio Associato Mens Iuris

**Email:** [iglisinnocenti@gmail.com](mailto:iglisinnocenti@gmail.com)

**Cell.:** 348/7531398

**Tel.:** 0574/1820618 - **Fax:** 0574/1890278

## ISCRIZIONI

Potranno essere effettuate scaricando l'apposito modulo dal sito [www.mensiuris.it](http://www.mensiuris.it) alla pagina "formazione", compilandolo in tutte le sue parti e inviandolo via Fax, unitamente alla ricevuta di pagamento, al numero 0574/1890278, o spedendolo, insieme alla fotocopia del pagamento, a: Studio Mens Iuris, via delle Fonti di Mezzana 7 – 59100 Prato.

Il pagamento potrà essere effettuato attraverso la seguente modalità:

**bonifico bancario sul c/c della BANCA CREDEM filiale di Prato**

**IBAN IT12 Q030 3221 5000 1000 0008 951 intestato a Dott. Iglis Innocenti**

**Causale: Iscrizione Corso di Neuropsicologia e Psicopatologia Forense gennaio 2012**